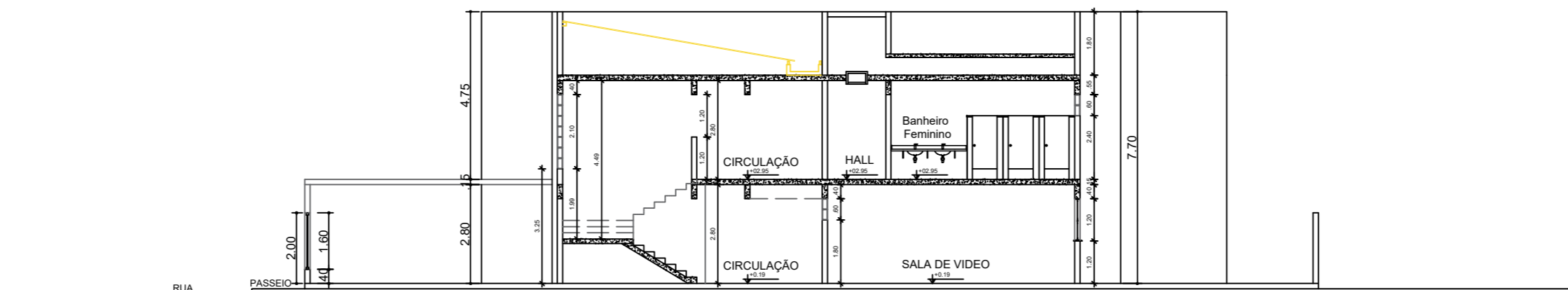


CORTE AA'  
ESC. 1/150



CORTE BB'  
ESC. 1/150



PREFEITURA MUNICIPAL DE SÃO SEBASTIÃO DO PASSÉ  
SECRETARIA MUNICIPAL DE INFRAESTRUTURA E OBRAS PÚBLICAS

PROJETO: DEMOLIÇÃO E CONSTRUÇÃO DA ESCOLA MUNICIPAL  
PROFº EDGAR SANTOS

PLANTA: CORTES AA' E BB'

ENDEREÇO: RUA DO CRUZEIRO - DISTRITO DE MARACANGALHA

CADISTA: BRENDA DE MIRANDA SOUZA

ARQUITETO(A): ORLANDO VIANA LAGO

ESCALA: 1/150

REVISÃO: 2

CAU/A1673-0

DATA: NOVEMBRO DE 2024

Nº DA PRANCHA:

07/09