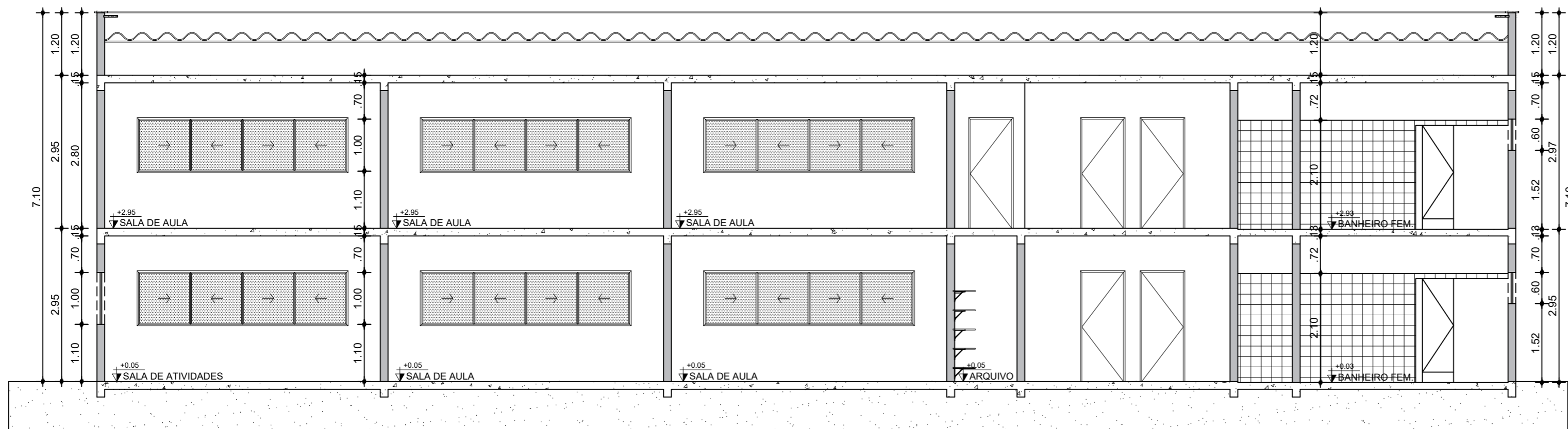
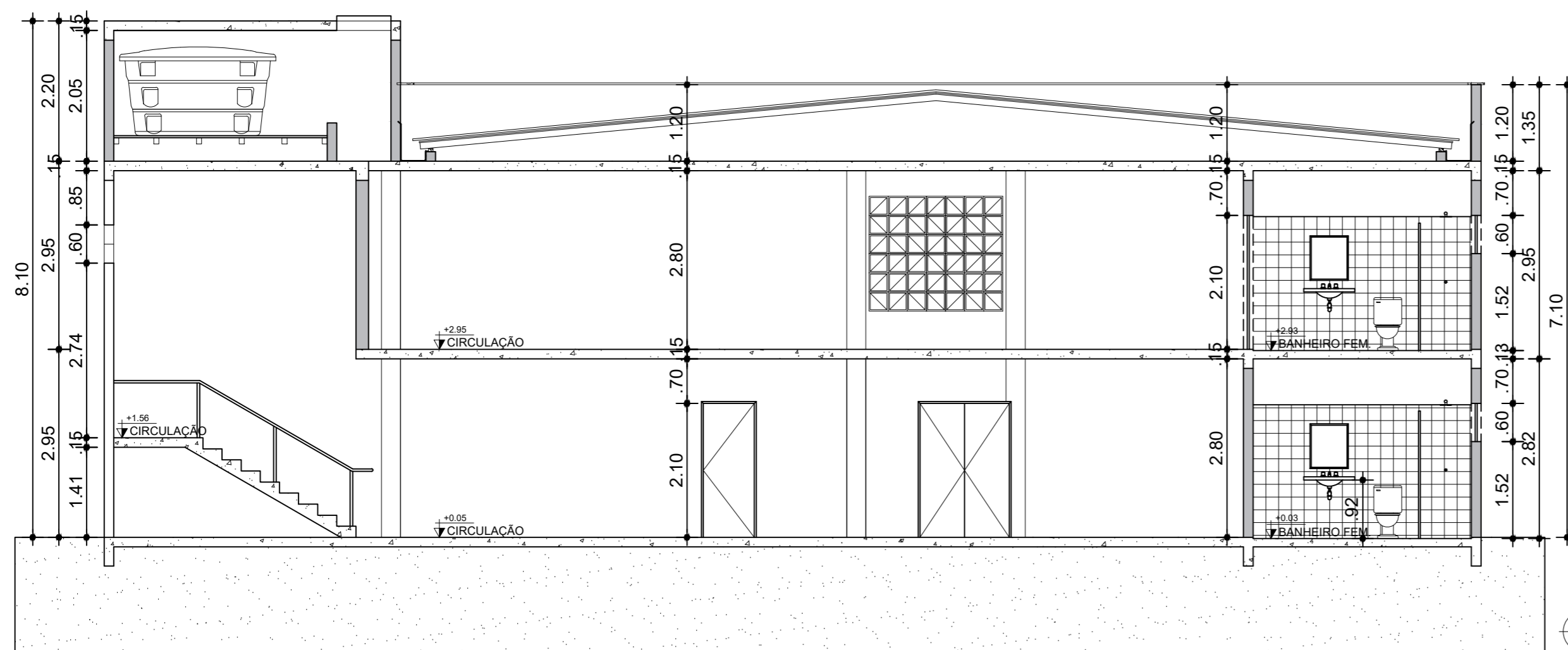


CORTE CC  
ESCALA: 1/75



CORTE BB  
ESCALA: 1/75



CORTE AA  
ESCALA: 1/75



PREFEITURA MUNICIPAL DE SÃO SEBASTIÃO DO PASSÉ  
SECRETARIA DE INFRAESTRUTURA

PROJETO: ESCOLA MUNICIPAL PROFESSOR RÔMULO GALVÃO  
PLANTA: CORTES

ENDEREÇO: AVENIDA ERNANI DE OLIVEIRA ROCHA / BR110, HUMILDES, SÃO SEBASTIÃO DO PASSÉ, BAHIA

PROJETISTA (A): JULIANA P. V. SANTOS

Nº DA PRANCHA:

ARQUITETO(A): ORLANDO LAGO

CAU/A1673-0

ESCALA: 1/75

REVISÃO: 2

DATA: SETEMBRO DE 2023

08/10